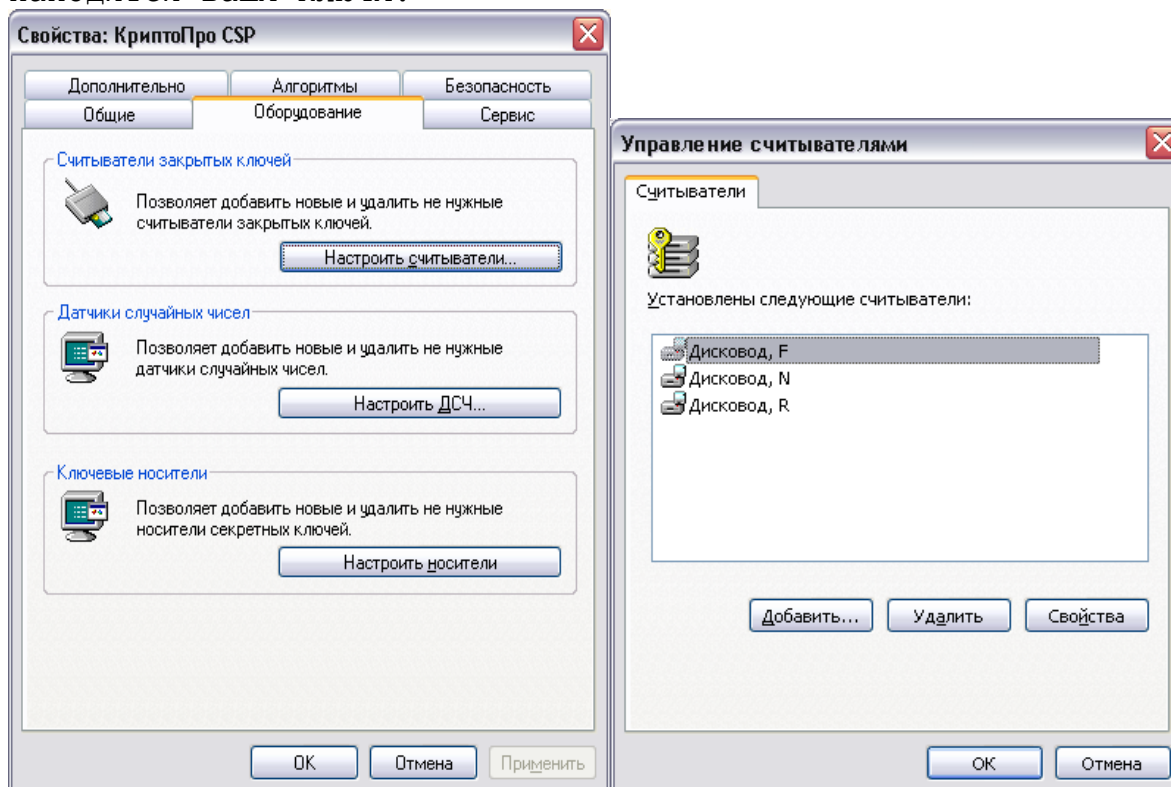


## Инструкция по установке ДБО BS-Client v.3 релиз 15

Если у Вас уже установлен Банк-Клиент нашего банка, перед началом установки необходимо в окне «логин», открывающимся при запуске Банк-Клиента посмотреть и запомнить строку «База данных системы».

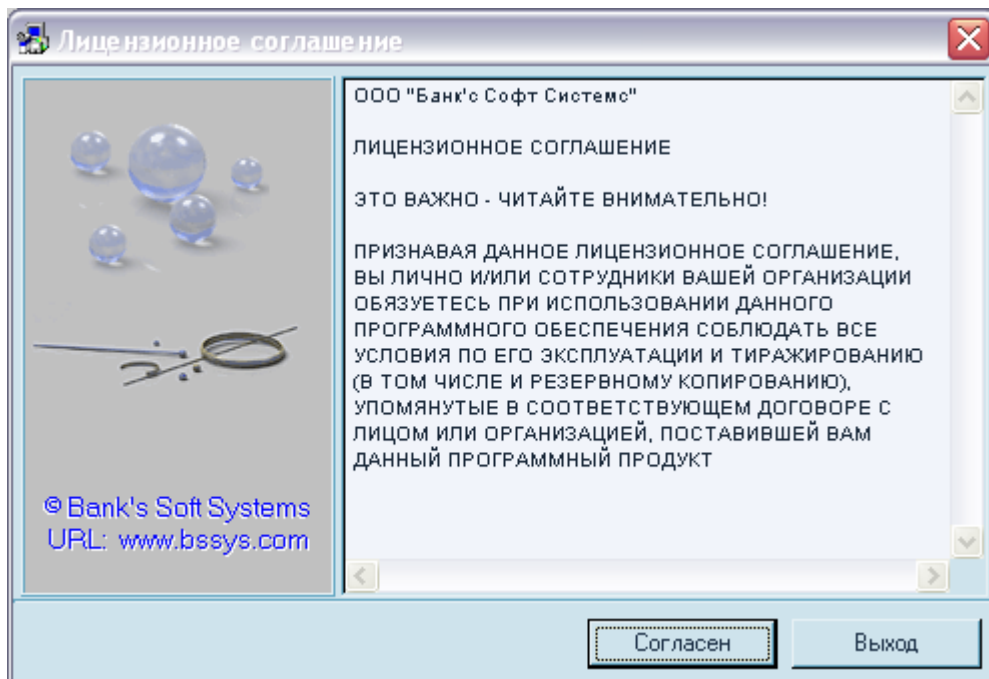


Если раньше у Вас не был установлен Банк-Клиент (или Интернет-Клиент), необходимо предварительно установить программу Крипто ПРО ( ../Addition/CryptoPro/Setup/CSPrus.msi) и в окне Пуск->Настройка->Панель управления->Крипто ПРО нажать кнопку «Ввод лицензии» и ввести данные с полученной Вами бумажной копии лицензии. Далее вам необходимо на вкладке «оборудование», через кнопку «настроить считыватели» добавить устройство на котором находятся ваши ключи.



После выполнения этих действий Вы вставляете компакт-диск в CD привод или USB-носитель и заходите на диск через «Мой компьютер». На диске находите папку с названием вашей организации (или папку "Distrib)", внутри этой папки запускаете файл setup.exe

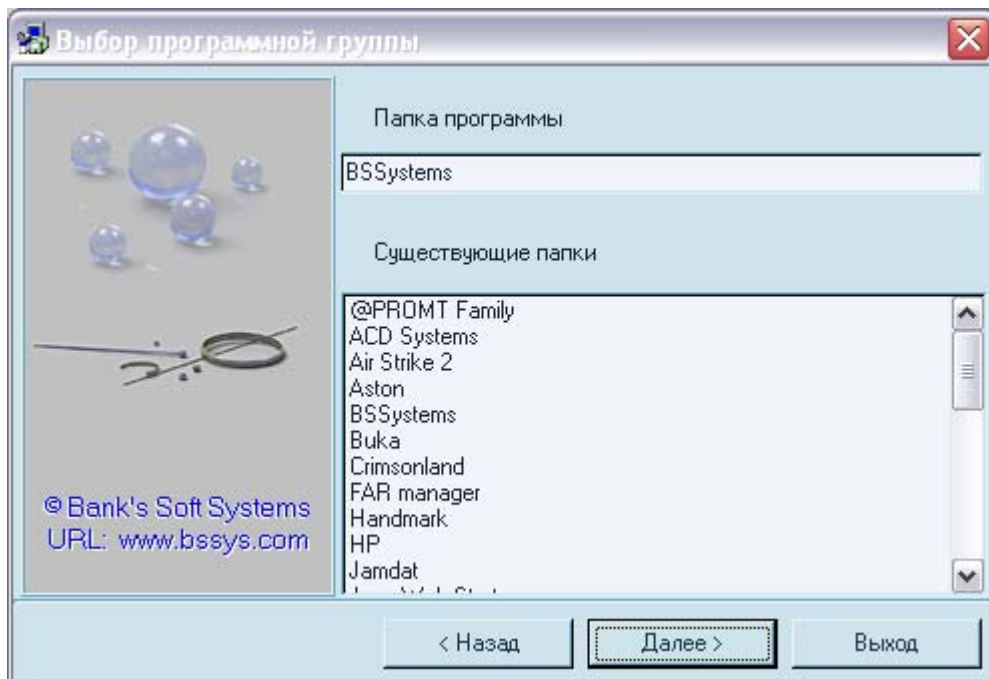
Запускается мастер установки банк клиента:



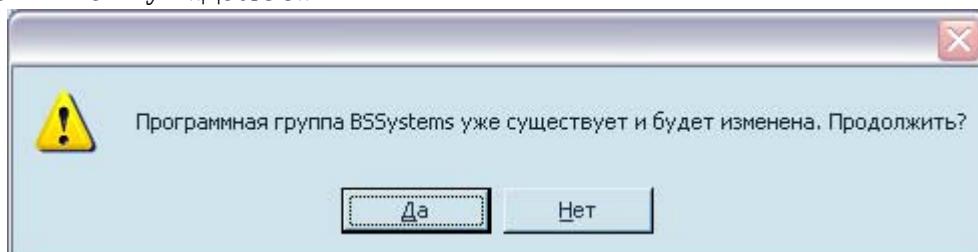
Нажимаем кнопку «согласен»



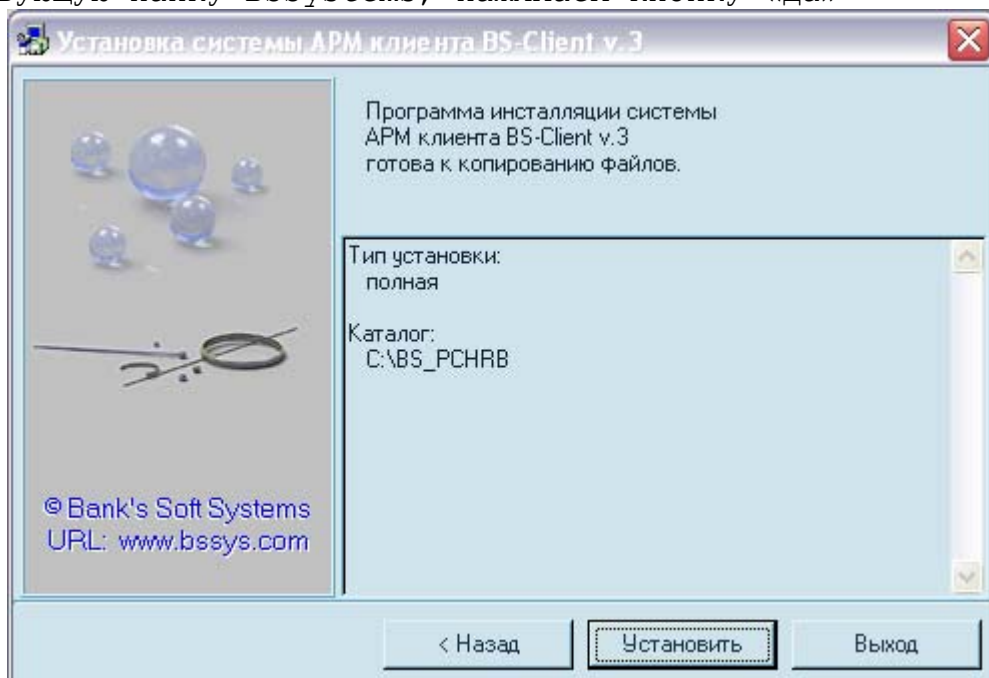
Программа спрашивает путь установки, оставляем всё без изменения и нажимаем кнопку «далее»

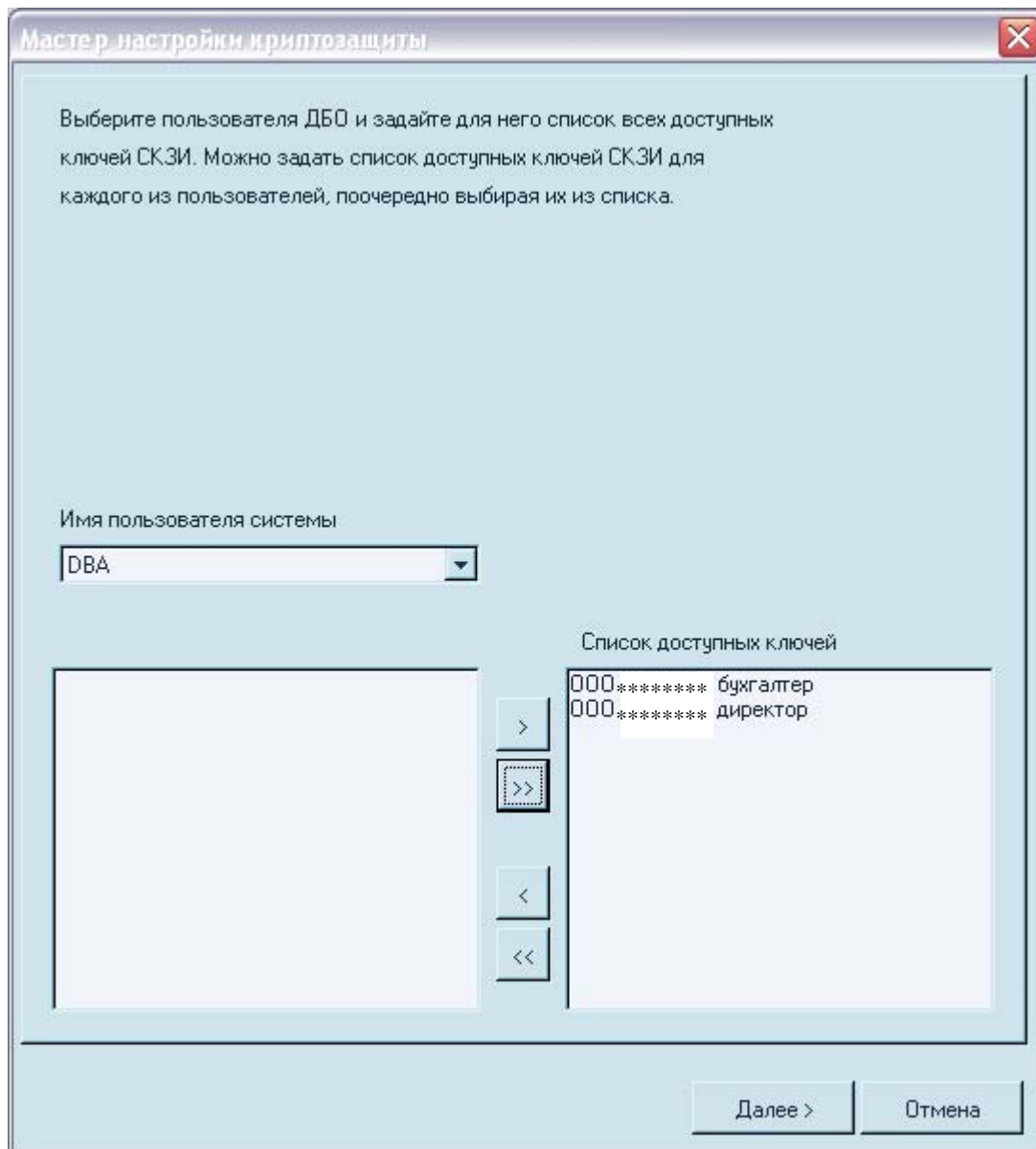


Программа установки предлагает сделать папку в меню «Пуск», нажимаем кнопку «Далее»



Далее может появиться окно с предложением изменить существующую папку BSSystems, нажимаем кнопку «Да»





Во время установки появится мастер настройки криптозащиты. В поле «Имя пользователя системы» необходимо выбрать пользователя с именем «DBA», при этом ниже в левом окне появятся Ваши электронные подписи. Вам необходимо перенести нужные подписи э из левого окна в правое с помощью кнопки «>>», после этого нажимайте кнопку «далее».

После этого появится окно с надписью что ключи установлены нажимаем кнопку «Готово»

Далее программа поочередно попросит вставить ваши ключевые дискеты/usb носители. Ключевые носители должны быть установлены поочередно по запросу системы. Если данный пункт будет пропущен, то установленная система будет нерабочая, т.к. в настройках не будут прописаны ваши ключевые носители

После этого появляется окно с вопросом о переносе данных из предыдущей версии. Если Вам не нужны документы из предыдущей версии Вы можете убрать галочку «перенос данных из предыдущей версии» и нажать кнопку «Далее»

Если вам необходимы старые данные Вы оставляете галку, выбираете алиас базы данных предыдущей версии (строка «База данных системы» при запуске старой версии Банк-Клиента) и нажать кнопку «Далее»

## Перенос данных из предыдущей версии



© Bank's Soft Systems  
URL: [www.bssys.com](http://www.bssys.com)

Если у вас уже установлена предыдущая версия этой программы, вам необходимо поставить галочку ниже и задать опции переноса данных:

перенос данных из предыдущей версии

Выберите алиас базы данных предыдущей версии

BSS\_PCHR85

Логин:

dba

Пароль:

\*\*\*

Назад

Далее >

Выход

## Перенос данных из предыдущей версии



© Bank's Soft Systems  
URL: [www.bssys.com](http://www.bssys.com)

Выберите из списка документы для переноса из предыдущей версии:

- 'Справочники'
  - Сотрудники банка для клиентов
  - Корреспонденты
- 'Платежные документы'
  - платежные поручения
    - 'Документы'
    - 'Шаблоны'
  - переводы валюты
    - 'Документы'
    - 'Шаблоны'
  - обязательная продажа валюты
    - 'Документы'

Выделить все

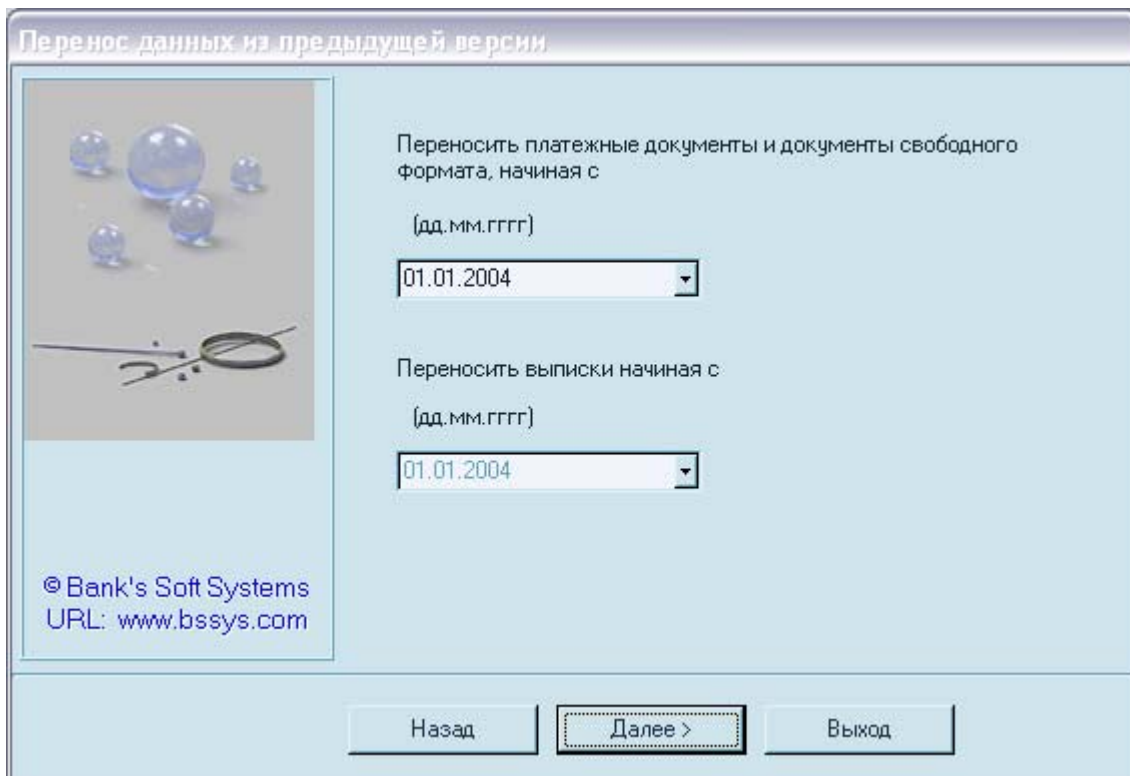
Очистить все

Назад

Далее >

Выход

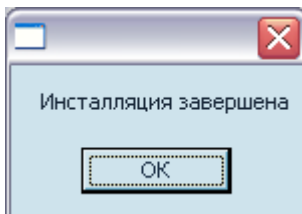
В следующем окне Вы сможете выбрать какие именно документы можно экспортировать в новую версию, проставляя галочки напротив тех типов документов которые Вам необходимы, либо нажать кнопку «Выделить все» если Вы хотите перенести все типы документов и нажать кнопку «Далее».



Далее Вы задаёте дату начиная с которой переносятся старые документы и нажимаете «Далее»

Далее начнётся установка которая может занять довольно большое время (в зависимости от Вашего компьютера и количества выбранного количества документов для переноса)

Если Все прошло нормально на экране появится сообщение что инсталляция завершена успешно.



Для запуска Банк-Клиента используется файл `cbank.bat` расположенный в папке EXE в директории куда Вы произвели установку программы.

Пароль для входа в Банк-Клиент: **sql**

При первом запуске необходимо проверить настройки криптозащиты в меню НАСТРОЙКИ->КРИПТОЗАЩИТА->ДОП.НАСТРОЙКИ КРИПТОЗАЩИТЫ

Если настройки не совпадают, Вы должны поправить их в соответствии с рисунком.

Дополнительные настройки криптозащиты. ✖

Транспорт | **Документы** | Сертификаты

Шифрование

- Шифровать пакеты
- Диалог инициализации ключей шифрации при ошибке доступа к ним
- Сжатие данных  
уровень сжатия:
- Сжимать незашифрованные данные

Подпись

- Подписывать пакеты
- Диалог инициализации ключей подписи при ошибке доступа к ним
- Отправка пакетов при ошибках подписи
- Прием пакетов при ошибках проверки подписи
- Отправка пакетов неподписанными, если клиенту-получателю не задана подпись
- Сквозной прием пакетов неизвестной версии

Очищать кэш при ошибках подписи/шифрации

Расширенный лог