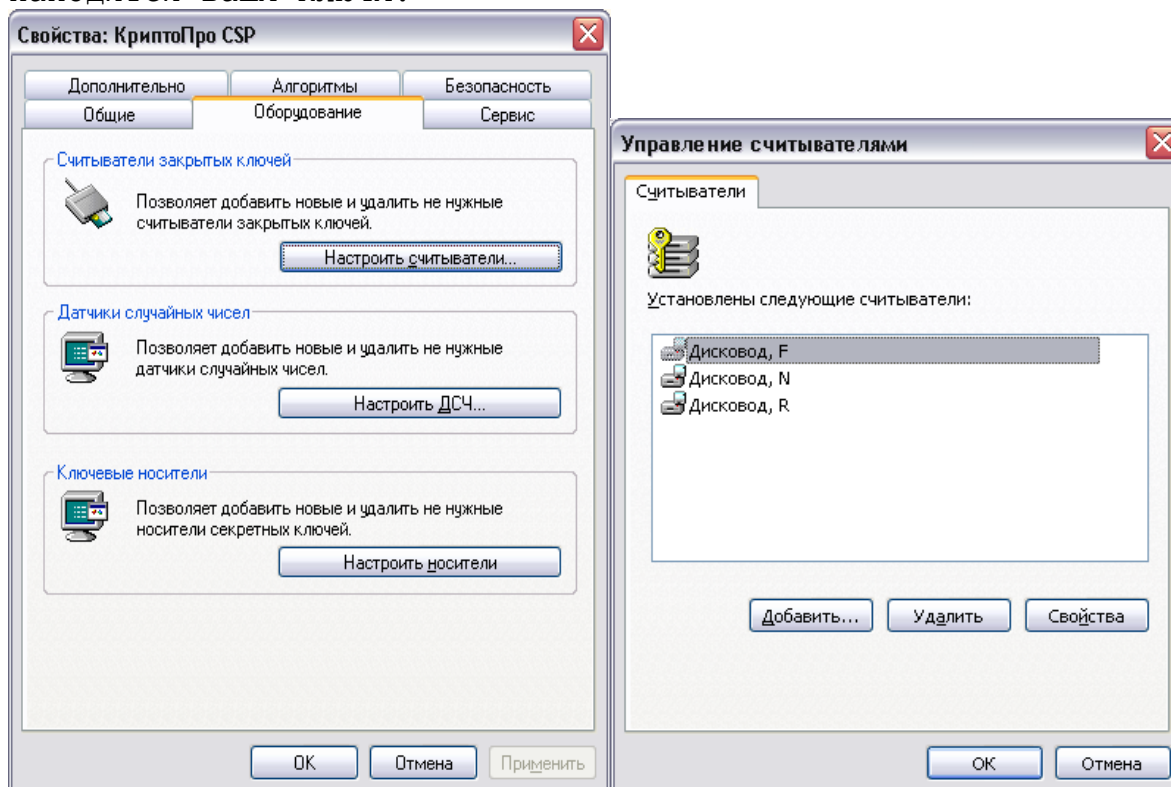


Инструкция по установке ДБО BS-Client v.3 релиз 15

Если у Вас уже установлен Банк-Клиент нашего банка, перед началом установки необходимо в окне «логин», открывающимся при запуске Банк-Клиента посмотреть и запомнить строку «База данных системы».

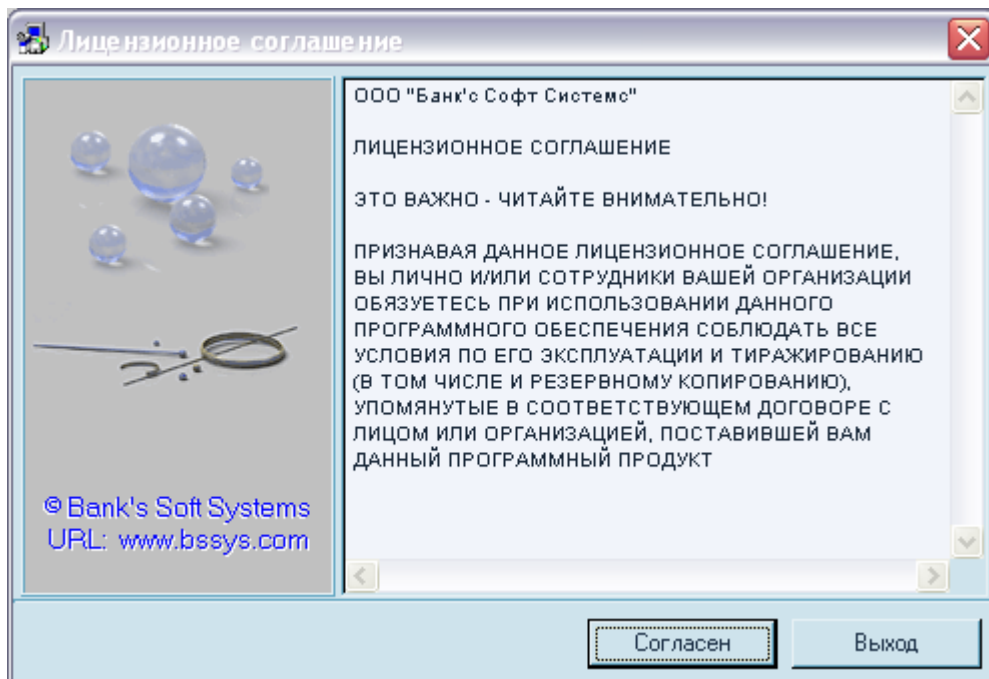


Если раньше у Вас не был установлен Банк-Клиент (или Интернет-Клиент), необходимо предварительно установить программу Крипто ПРО (../Addition/CryptoPro/Setup/CSPrus.msi) и в окне Пуск->Настройка->Панель управления->Крипто ПРО нажать кнопку «Ввод лицензии» и ввести данные с полученной Вами бумажной копии лицензии. Далее вам необходимо на вкладке «оборудование», через кнопку «настроить считыватели» добавить устройство на котором находятся ваши ключи.



После выполнения этих действий Вы вставляете компакт-диск в CD привод или USB-носитель и заходите на диск через «Мой компьютер». На диске находите папку с названием вашей организации (или папку "Distrib)", внутри этой папки запускаете файл setup.exe

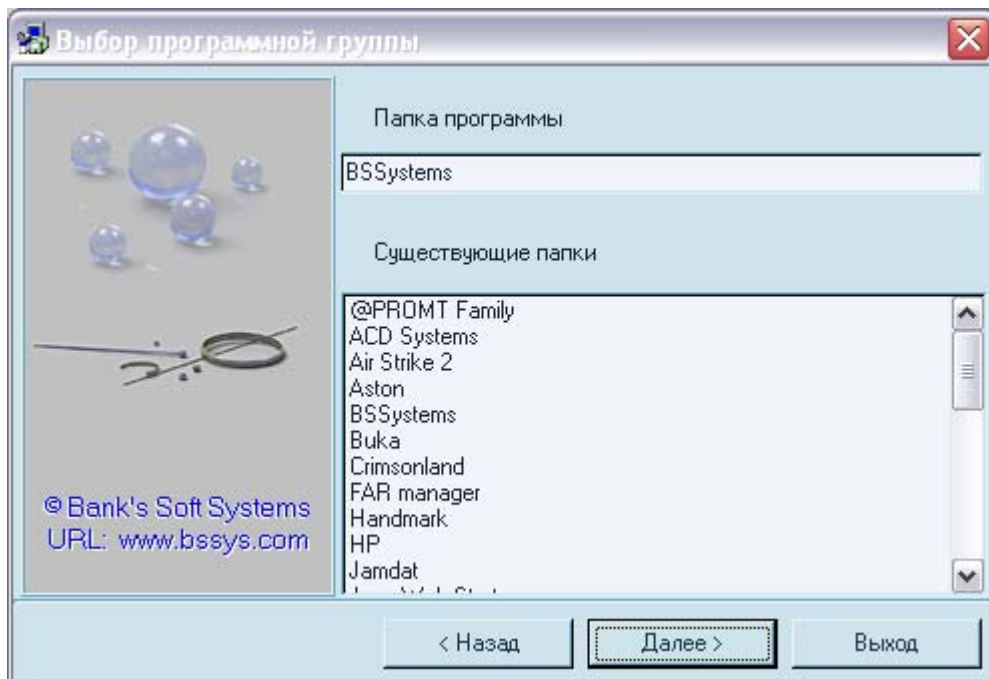
Запускается мастер установки банк клиента:



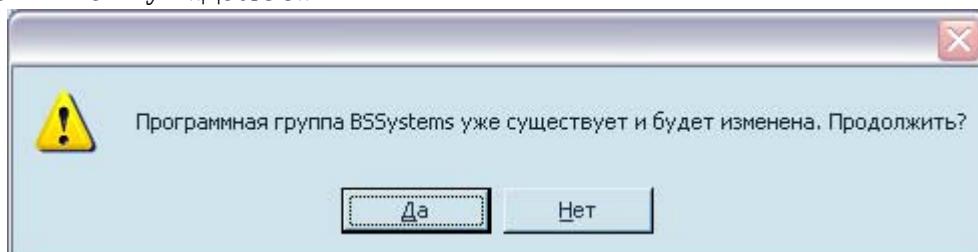
Нажимаем кнопку «согласен»



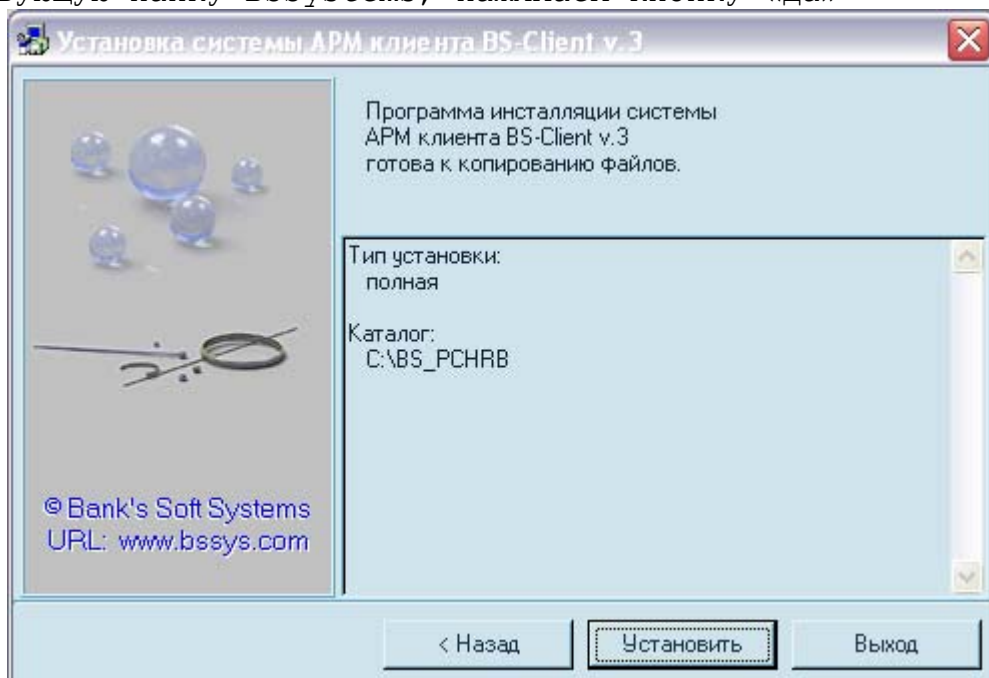
Программа спрашивает путь установки, оставляем всё без изменения и нажимаем кнопку «далее»

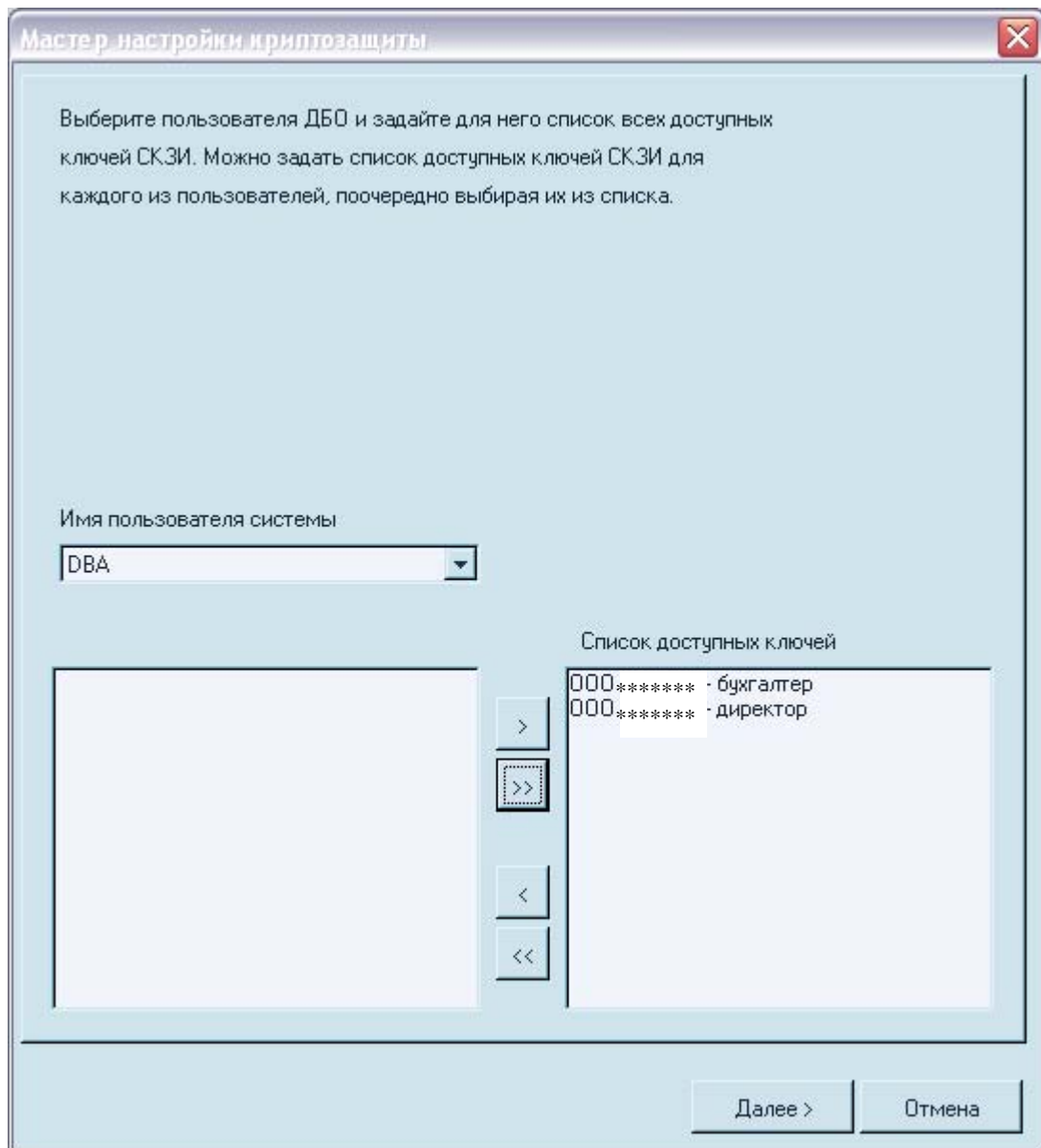


Программа установки предлагает сделать папку в меню «Пуск», нажимаем кнопку «Далее»



Далее может появиться окно с предложением изменить существующую папку BSSystems, нажимаем кнопку «Да»





Во время установки появится мастер настройки криптозащиты. В поле «Имя пользователя системы» необходимо выбрать пользователя с именем «DBA», при этом ниже в левом окне появятся Ваши электронные подписи. Вам необходимо перенести нужные подписи э из левого окна в правое с помощью кнопки «>>», после этого нажимайте кнопку «далее».

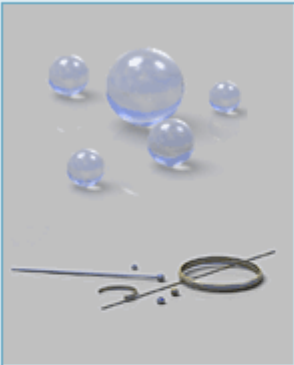
После этого появится окно с надписью что ключи установлены нажимаем кнопку «Готово»

Далее программа поочередно попросит вставить ваши ключевые дискеты/usb носители. Ключевые носители должны быть установлены поочередно по запросу системы. Если данный пункт будет пропущен, то установленная система будет нерабочая, т.к. в настройках не будут прописаны ваши ключевые носители

После этого появляется окно с вопросом о переносе данных из предыдущей версии. Если Вам не нужны документы из предыдущей версии Вы можете убрать галочку «перенос данных из предыдущей версии» и нажать кнопку «Далее»

Если вам необходимы старые данные Вы оставляете галку, выбираете алиас базы данных предыдущей версии (строка «База данных системы» при запуске старой версии Банк-Клиента) и нажать кнопку «Далее»

Перенос данных из предыдущей версии



Если у вас уже установлена предыдущая версия этой программы, вам необходимо поставить галочку ниже и задать опции переноса данных:

перенос данных из предыдущей версии

Выберите алиас базы данных предыдущей версии

BSS_PCHR85


Логин:
dba

Пароль:

© Bank's Soft Systems
URL: www.bssys.com

Назад Далее > Выход

Перенос данных из предыдущей версии



Выберите из списка документы для переноса из предыдущей версии:

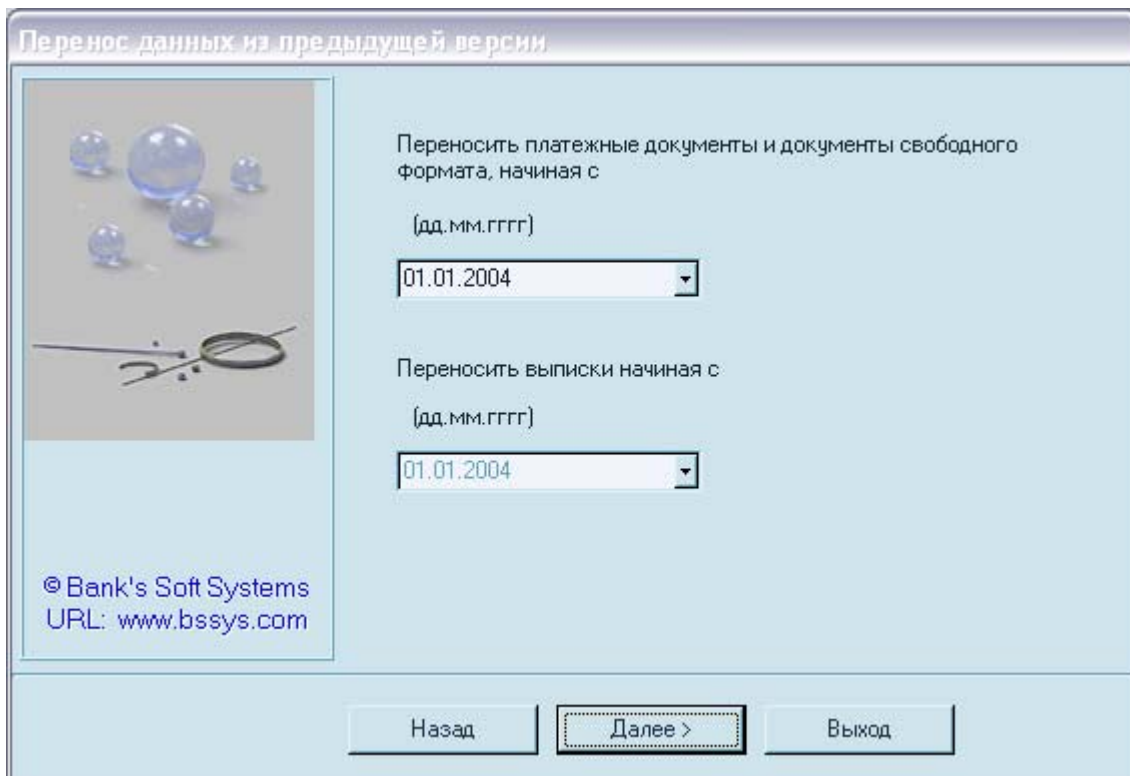
- 'Справочники'
 - Сотрудники банка для клиентов
 - Корреспонденты
- 'Платежные документы'
 - платежные поручения
 - 'Документы'
 - 'Шаблоны'
 - переводы валюты
 - 'Документы'
 - 'Шаблоны'
 - обязательная продажа валюты
 - 'Документы'

Выделить все Очистить все

Назад Далее > Выход

© Bank's Soft Systems
URL: www.bssys.com

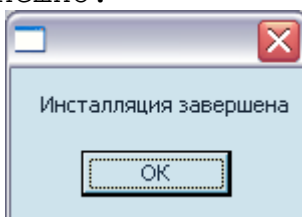
В следующем окне Вы сможете выбрать какие именно документы можно экспортировать в новую версию, проставляя галочки напротив тех типов документов которые Вам необходимы, либо нажать кнопку «Выделить все» если Вы хотите перенести все типы документов и нажать кнопку «Далее».



Далее Вы задаёте дату начиная с которой переносятся старые документы и нажимаете «Далее»

Далее начнётся установка которая может занять довольно большое время (в зависимости от Вашего компьютера и количества выбранного количества документов для переноса)

Если Все прошло нормально на экране появится сообщение что инсталляция завершена успешно.

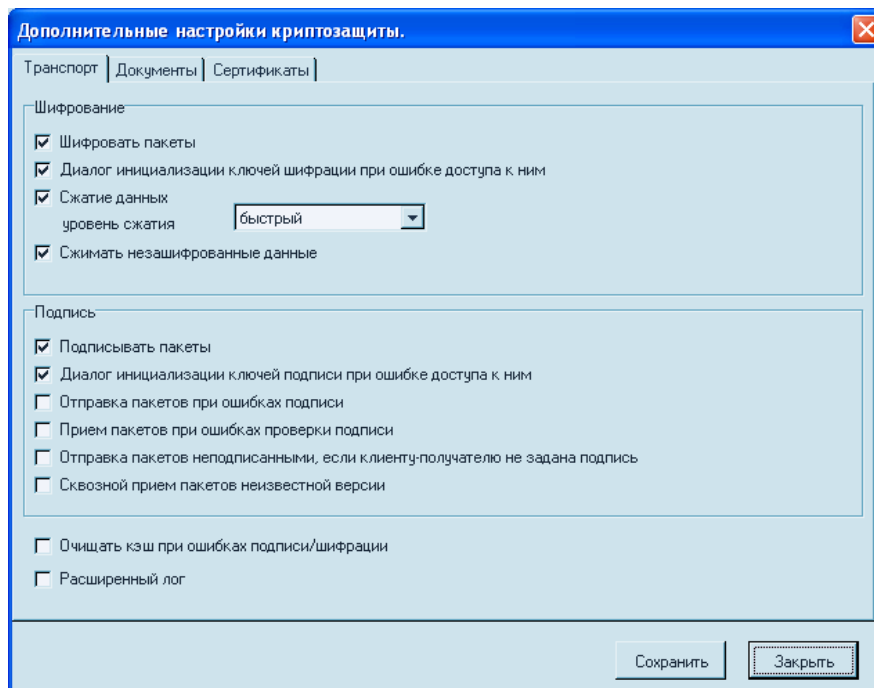


Для запуска Банк-Клиента используется файл `cbank.bat` расположенный в папке EXE в директории куда Вы произвели установку программы.

Пароль для входа в Банк-Клиент: **sql**

При первом запуске необходимо проверить настройки криптозащиты в меню НАСТРОЙКИ->КРИПТОЗАЩИТА->ДОП.НАСТРОЙКИ КРИПТОЗАЩИТЫ

Если настройки не совпадают, Вы должны поправить их в соответствии с рисунком.



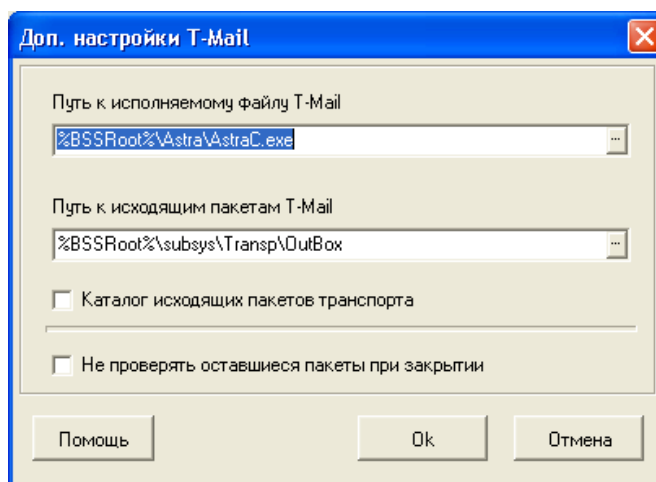
После выставления указанных галочек нажмите кнопку «Сохранить», потом «Заккрыть» и перезапустите банк-клиент.

Настройка Астра-Клиент.

Если для работы с банком вы используете модемное соединение нужно настроить программу Астра-Клиент.

Для этого заходим в меню СЕРВИС->ТРАНСПОРТ->ДОП.НАСТРОЙКИ Т-MAIL

В этом меню необходимо ввести настройки в соответствии с рисунком:



В появляющемся после нажатия этой кнопки запросе «Выполнить C:\BS_PCHRВ\Astra\AstraC.exe?» необходимо выбрать «Да».

Далее заходим в меню СОЕДИНЕНИЕ->ИЗМЕНИТЬ, или, если данный пункт меню недоступен, то СОЕДИНЕНИЕ->НОВОЕ

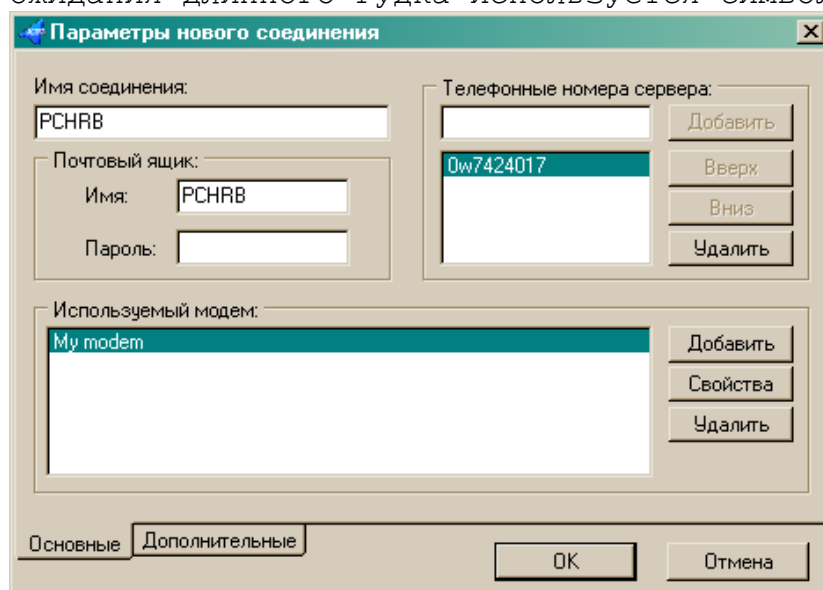
В графе «Имя соединения» можете ввести любое имя, например, «PCHRВ».

Значение поля «Имя» Вы найдете среди документов, переданных вместе с дистрибутивами БС-Клиента.

Поле «Пароль» оставьте пустым.

Номера телефонов необходимо отредактировать в соответствии с используемыми на вашем рабочем месте правилами набора номера.

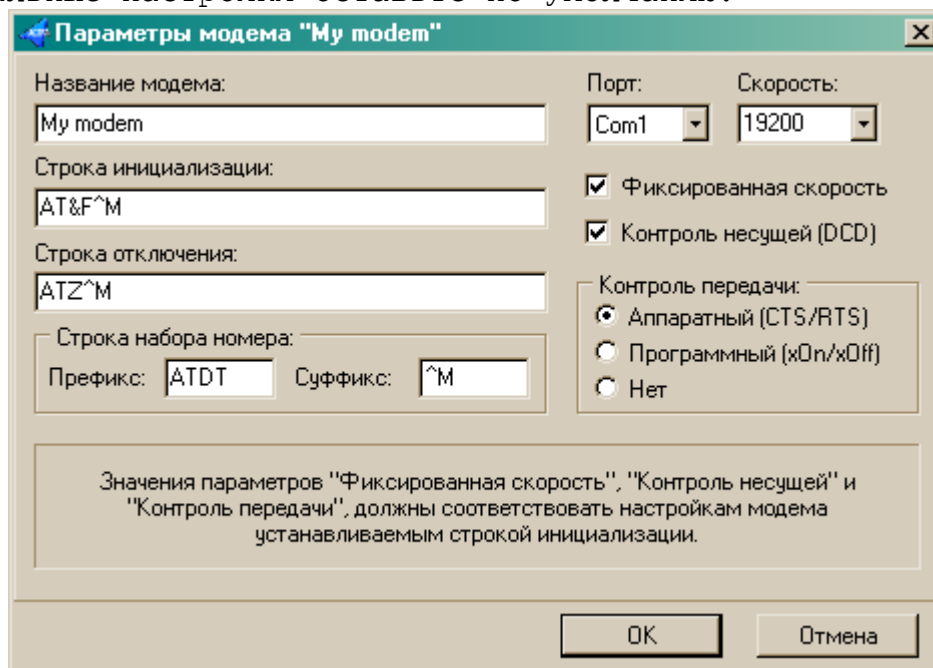
Так, для обозначения паузы в наборе, можно использовать символ «,», а для ожидания длинного гудка используется символ «w».



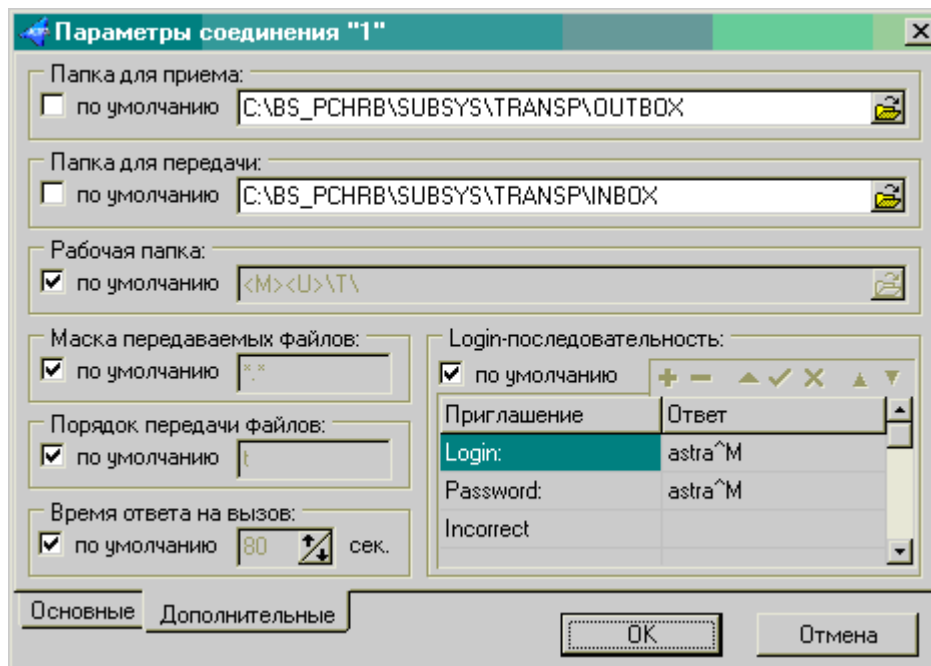
В поле «Используемый модем» выберите используемый модем и нажмите кнопку «Свойства». Если же в поле «Используемый модем» пусто, нажмите кнопку «Добавить». В появившемся окне необходимо установить следующие настройки:

- название модема - произвольное название для устанавливаемого модема;
- порт - COM-порт, к которому подключен Ваш модем (по умолчанию COM1);
- скорость - 19200;
- строка набора номера -> префикс - для тонового набора номера введите ATDT, для пульсового - ATDP.

Остальные настройки оставьте по умолчанию:



Далее, на вкладке «Дополнительные» необходимо вручную настроить папки для приема и передачи. Для этого надо снять галочки «по умолчанию» напротив них, и при помощи кнопок справа найти нужные каталоги, располагающиеся в папке, куда установлена последняя версия Банк-Клиента (в данном примере - C:\BS_PCHRB):



После этого можно нажать «Ok» для выхода из настроек соединения.

В дальнейшем, для связи с банком, необходимо при активном окне приложения Астра нажать кнопку F9 («Начать») на клавиатуре, или соответствующую иконку мышью.